



KONSTRUSOL

NACHHALTIG

ÜBERBAUEN



DAS GRÜN NOCH GRÜNER MACHEN MIT LÖSUNGEN VON KONSTRUSOL

Die Nähe zur Natur macht das Leben spürbar. Wie auch unsere Kundschaft, schätzen wir unseren grünen Lebensraum. Aus diesem Grund haben wir uns der Entwicklung und Produktion von smarten Terrassen- und Carport-Lösungen verschrieben, die Ihren Außenbereich bereichern.

Erweitern Sie Ihren eigenen Wohn- und Lebensbereich, in dem Sie ihn mehr nach draußen verlagern. Wer sich die Natur für seinen Lebensraum zunutze macht, hat nur Vorteile. So auch bei der Terrasse, einem Ort, an dem sich in Ruhe im Freien entspannen lässt.



**DRAUSSEN IST
DAS NEUE DRINNEN**

Die Anforderungen an eine Terrassenüberdachung sind ganz unterschiedlich. Häufig steht der Wind- und Wetterschutz im Vordergrund. Das ist logisch, schließlich wollen Sie trocken und warm sitzen, wenn Sie sich auf Ihrer Terrasse aufhalten. Doch eine smarte Terrassenüberdachung kann noch mehr.

Mit unseren BIPV Solarmodulen sitzen Sie nicht nur trocken und schattig, sondern generieren auch Ihren eigenen Strom. Diese Energie fließt in Ihren Hausverbrauch und der produzierte Strom wird für den Eigenverbrauch genutzt. Überschüssiger Strom wird automatisch an den Netzbetreiber verkauft. Somit rentiert sich die Investition in unsere Solarmodule gleich doppelt:

1. Sie sparen teuren Netzstrom ein.
 2. Sie verkaufen überschüssigen, selbstproduzierten PV Strom über die Einspeisevergütung an Ihren Netzbetreiber.
-

INNOVATIVE TERRASSENDÄCHER SIND IHR KOMFORT

Unsere innovativen und modernen Terrassenüberdachungen aus Aluminium sind langlebig, nahezu wartungsfrei und bieten Ihnen vielfältige Möglichkeiten. Dank unserer modernen Aluminium-Konstruktionen, können wir für jedes Haus und jeden Architekturstil nahezu unbegrenzte Optionen bieten:

- eigens entwickelte Konstruktionen
 - freistehender Aufbau möglich
 - alle Terrassenüberdachung in verschiedenen Farben erhältlich
-

SIND IHR VORTEIL

Mit unserer Terrassenüberdachung steigern Sie den Wert Ihrer Immobilie und können Ihren Garten in Zukunft noch mehr genießen. Dank der hohen Materialqualität bekommen Sie die ideale Lösung für Ihr Vorhaben und besitzen eine attraktive Alternative zu herkömmlichen Terrassenüberdachungen aus Holz.

Erweitern Sie Ihre Wohnräume mit unseren Terrassenüberdachungen. Genießen Sie Ihren Garten das ganze Jahr über. Lassen Sie den Alltag hinter sich und erschaffen Sie sich eine Oase voller Wohlgefühl.

KONSTRUSOL ist auch Hersteller intelligenter Solarcarports, die Sie, genauso wie die Solarterrassenüberdachung, unabhängiger von steigenden Stromkosten machen.

SOLAR-CARPORT ALS ALTERNATIVE ZUM SOLAR-TERRASSENDACH

Carports sind heutzutage mehr als nur Unterstellplätze für Autos und Fahrräder. Sie können auch eine eigene Solarstromanlage direkt vor Ihrer Haustür sein. In Kombination mit einer Wallbox besitzen Sie Ihre eigene Strom-Tankstelle, die den produzierten Gleichstrom direkt in die Batterie Ihres Elektroautos einspeist. Über einen Wechselrichter wird der Strom aber auch für Ihre Haushaltsgeräte bereitgestellt. So werden Sie Teil der Energiewende und leisten Ihren Beitrag für die Umwelt.



SIE SIND AN HOCHWERTIGEN UND NACHHALTIGEN ÜBERDACHUNGEN INTERESSIERT?



Dann freuen wir uns, Sie kompetent beraten zu dürfen.
Mit KONSTRUSOL bekommen Sie zertifizierte Qualität
unter Einhaltung geltender Vorschriften.

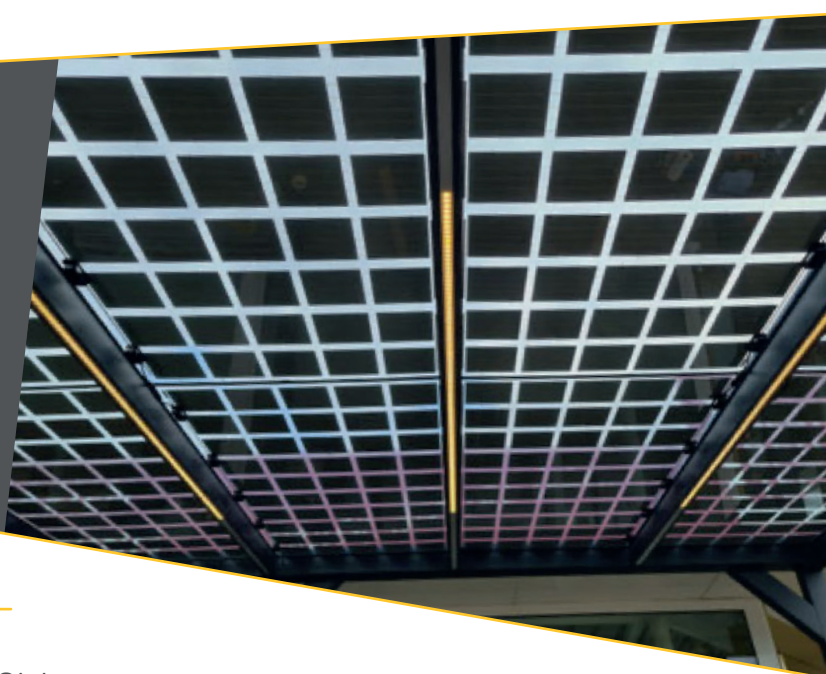


Das bekommen Sie von uns:

- Terrassenüberdachungen mit PV Modulen
 - Solar-Carports für privat oder Gewerbe
 - Transluzente Photovoltaik Paneele
 - Batteriespeicher
 - Professionelle Beratung auf Augenhöhe
-

MAL WAS NEUES

Unsere transparenten BIPV MonoPerc, Half-cut Solarmodule von TommaTech mit 240/320/400Wp gibt es in Sondergrößen. Sie können nach Wunsch auch in Sondergröße hergestellt werden. So wird jede beliebige Fläche in ein Solarkraftwerk verwandelt. Dank des zweifach EVA-laminierten Doppelglases zeichnen sich TommaTech BIPV-Solarmodule durch eine hervorragende Haltbarkeit und Belastbarkeit aus.

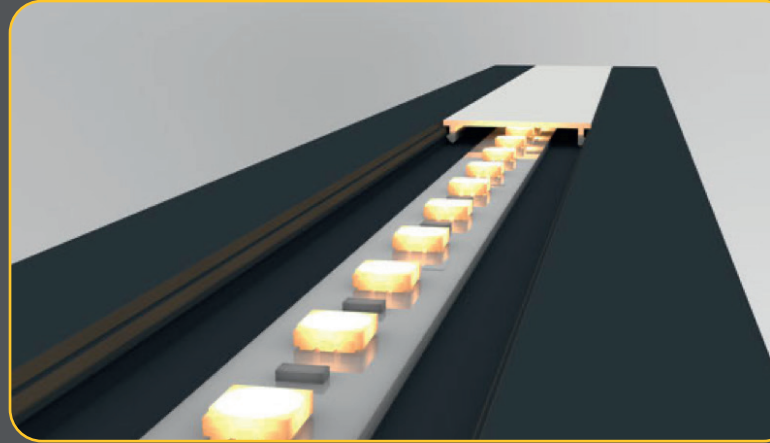


Leistungsbereich:	240-400Wp
Zelltechnologie:	12BB MonoPerc, Half-cut
Modul-Wirkungsgrad:	bis zu 16,33
Anzahl der Zellen:	48/64/80
Gewicht:	29/48kg
Produktgarantie:	10 Jahre

- Windlast bis zu 2400Pa
 - Schneelastzone-3 (2400Pa)
 - Einfache Installation und minimale Wartung
 - Stabilität und Schutz per Laminiertes Doppelglas.
-

INTELLIGENT PLATZIERTE LICHTQUELLEN

Als effektive Lösung werden unsere LED-Streifen in die oberen Balken eingebaut. In die Leuchtdioden ist eine Dimmung und ein 230V-Anschluss integriert. Ein niedriger Energieverbrauch und geringere Wärmeentwicklung sind nur einige beeindruckende Vorteile unseres LED-Systems.



COOL BLEIBEN

In Wintergärten entstehen unter starker Sonneneinstrahlung hohe Temperaturen. Unsere Antwort: eine smarte Beschattungslösung. Sie unterstützt eine optimale Wärmedämmung.

Bevor die ersten Sonnenstrahlen auf die Glasoberflächen Ihres Wintergartens treffen, absorbieren unsere Markisen die Strahlen und sorgen für eine effektive Außenbeschattung. Das unterbindet ein ungewolltes Aufheizen des Raums.



VOR ROST

Die Pfostenträger in unserem System sind 110 mm x 110 mm groß und in zwei Varianten erhältlich: in klassischer und moderner Form. Die Flanschdicke an der Basis beträgt 10 mm. Befestigungslöcher sind bereits vorhanden.

Ihr Vorteil: Flansch und Profil sind mit Aluminiumschweißnähten verschweißt, so dass kein Rost entstehen kann.



Wie all unsere Lösungen werden auch unsere Zubehörteile aus Kunststoff von uns entworfen und verarbeitet. Durch unser Siebrohr und das dazugehörige Krümmersystem, wird ein Überlaufen des Regenrohrs verhindert. Das Eckrohr wurde mit 50 mm Durchmesser entwickelt. Damit können Sie das Wasserrohr problemlos in jede Richtung installieren und mit Zubehör von jedem Lieferanten auf dem Markt erweitern.

INTELLIGENTE

SINNVOLLE AUSARBEITUNG

Der im Wandprofil verwendete Abschluss besteht aus PVC-Material auf Nitrilkautschukbasis. Dank seiner weichen Struktur haftet er an der Profiloberfläche. Mit einer Länge von 8 Zentimetern verhindert er das Eindringen von Schmutz und Wasser in das hintere Fach. So bleibt alles trocken.



Vertrauen Sie auf die smarten Lösungen von **KONSTRUSOL** und erleben Sie Wohnkomfort wie nie zuvor.

SPRECHEN SIE UNS AN.
WIR BERATEN SIE GERNE ZU IHREN
MÖGLICHKEITEN.



KONSTRUSOL





KONSTRUSOL GmbH

Emil-Hoffmann-Str. 55-59
50996 Köln



02236-3188880



Info@konstrusol.de



www.konstrusol.de